

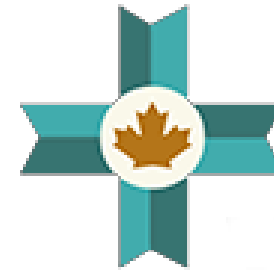
## Idées à retenir du sondage

Si vous espérez attirer de nouvelles vocations à votre institut, il faut songer à:

- **Faire de l'animation vocationnelle une priorité – en commençant avec la direction – et créer une « culture de vocations » au sein des membres de l'institut**
- **Rester fidèle au charisme de l'institut, à la vie communautaire, et à la prière commune**
- **Rester ouvert aux changements**

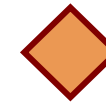
**The National Association of Vocation & Formation Directors**

**site Web :** [www.navfd.info](http://www.navfd.info)  
**courriel :** [navfdco@gmail.com](mailto:navfdco@gmail.com)  
**téléphone :** 905.537.4264



## **Récentes vocations à la vie religieuse au Canada:**

### **Résultats d'une étude nationale**



Points saillants de l'étude

Menée par  
**The National Association of Vocation & Formation Directors**  
et  
**The Center for Applied Research in the Apostolate**

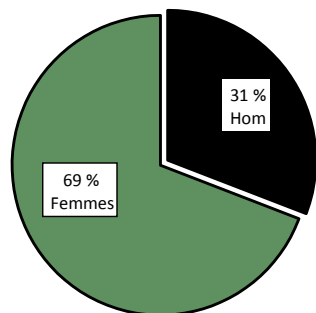
Financée par  
**The Conrad N. Hilton Foundation**

## À propos de cette étude

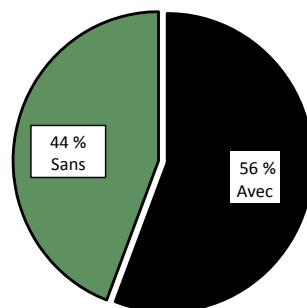
- La première étude de son genre, sur les vocations, au Canada
- Commandée par la National Association of Vocation and Formation Directors (NAVFD)
- Menée par le Center for Applied Research in the Apostolate (CARA)
- Rendue possible par une subvention de recherche de la Conrad N. Hilton Foundation

## Partie I: Résultats du sondage sur les instituts religieux

- **Une liste des supérieurs principaux a été compilée avec d'information d'abord reçu avec remerciements de la Canadian Religious Conference, puis augmenté par la NAVFD pour inclure tous les instituts religieux au Canada.**
- **La liste finale des coordonnés des supérieurs principaux comptait 343 unités des instituts religieux:**
  - 187 unités francophones
  - 176 unités anglophones
- **Le sondage a été effectué entre mai 2017 et septembre 2017 en version électronique et papier.**
- **Le taux de réponse était de 50% (172 des 343 unités)**
- **Chaque réponse vient d'un institut religieux au Canada, c.-à-d. une congrégation, une province, ou un monastère situé au Canada, qui compte son propre supérieur**
- **Les questions étaient axées sur le nombre de personnes en formation initiales, des renseignements sur l'animation vocationnelle, la formation vocationnelle, et des renseignements sur le ministère, la vie communautaire, la prière commune, et la pratique concernant le port d'un habit religieux**



Sexe des membres



Unités avec/sans de nouveaux membres (ceux qui sont entrés entre 2000-2017)

## Visites des lieux

- **En tout, 3 instituts religieux ont été choisis en fonction des réponses aux sondages des supérieurs:**
  - Society of Jesus au Canada anglophone
  - Les Adoratrices du Précieux-Sang
  - La congrégation des Sœurs du Saint-Joseph au Canada
- **Administrées par la NAFVD**
- **Menées par un chercheur du CARA en février 2018**
- **Chaque visite des lieux comprenait:**
  - des entretiens avec le supérieur ou la supérieure et d'autres membres de l'équipe de direction, des membres de l'équipe des vocations, et le(s) directeur(s) de formation
  - une revue des documents et des pratiques promotionnels de vocations, ainsi que les sites Web et les médias sociaux des instituts

## Les caractéristiques attrayantes aux nouveaux membres (selon les visites des lieux)

Selon l'expérience des instituts qui réussissent à attirer de nouveaux membres, les aspects suivants sont particulièrement importants:

- Une attention intentionnelle à l'animation vocationnelle (c.à.d. une équipe/un directeur de vocation, un site Web intéressant et éducatif, des documents de vocation clairs)
- Une interaction significative avec des jeunes
- Une ouverture et flexibilité culturelle
- Une vie communautaire et la prière commune authentique
- Une ouverture aux changements et une volonté à s'adapter

## Indicateurs d'une présence de nouveaux membres (selon le sondage des leaders des instituts)

Un sondage des leaders des instituts a confirmé qu'une unité qui est plus susceptible à avoir de nouveaux membres possède les 3 caractéristiques suivantes:

- **Un mode de vie/caractère monastique**
- **Des programmes de vocation destinés spécifiquement aux jeunes ayant moins de 19 ans**
- **Une communauté typiquement de 4 à 7 membres actifs.**

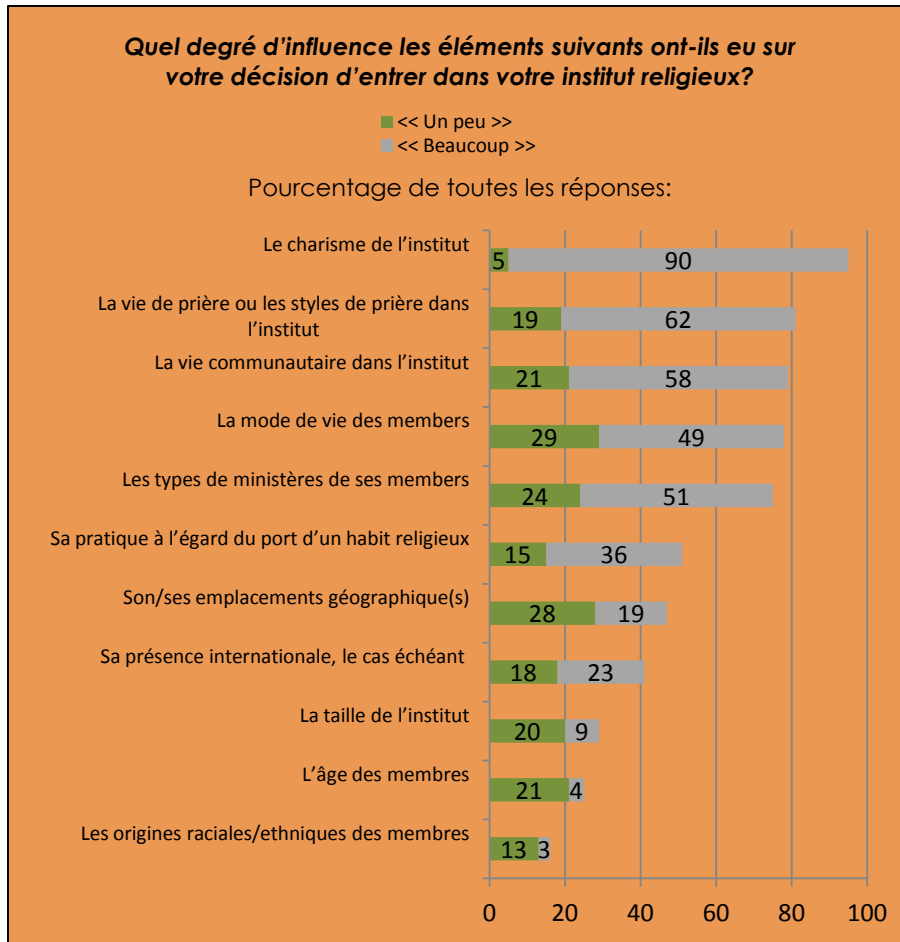
## Partie II: Résultats du sondage et des groupes de réflexion des nouveaux membres

### Sondage des nouveaux membres

- La liste finale des coordonnées des supérieurs principaux comptait ~ 186 nouveaux membres
  - 45 membres francophones
  - 141 membres anglophones
- Le taux de réponse était de 54% (102 des 186 membres)
- Les questions étaient axées sur les éléments qui attireraient des nouveaux membres à la vie religieuse et à leur institut en particulier; ce qu'ils ont trouvé utiles dans le processus de discernement; les personnes qui les ont encouragés ou découragés au cours de leur discernement; leurs attitudes et préférences à l'égard de la vie communautaire, la prière commune, le ministère, et le port d'un habit religieux; ainsi que les éléments les plus valorisants et les défis à l'égard de vie religieuse

### Groupes de réflexion

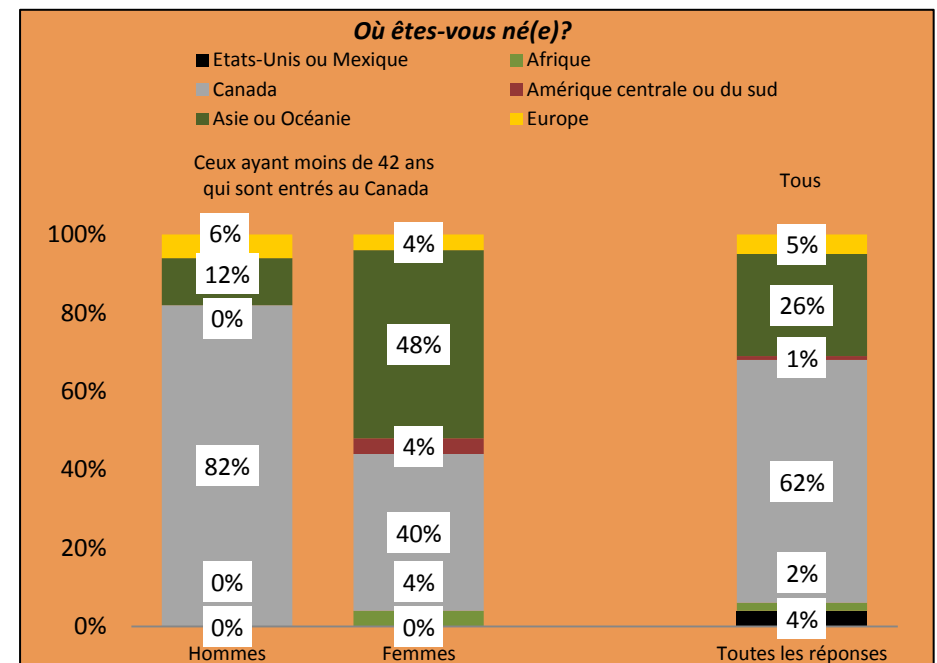
1. Vingt religieux de plusieurs instituts à travers le Canada se sont réunis pour une retraite à Saskatoon (juillet 2017)
2. Quatre Jésuites à une maison-mère congrégationnelle à Montréal (août 2017)
3. Quinze nouveaux membres de plusieurs instituts à Toronto et aux alentours (septembre 2017)



### Les aspects les plus valorisants de la vie religieuse

Les thèmes principaux dans les réponses des nouveaux membres:

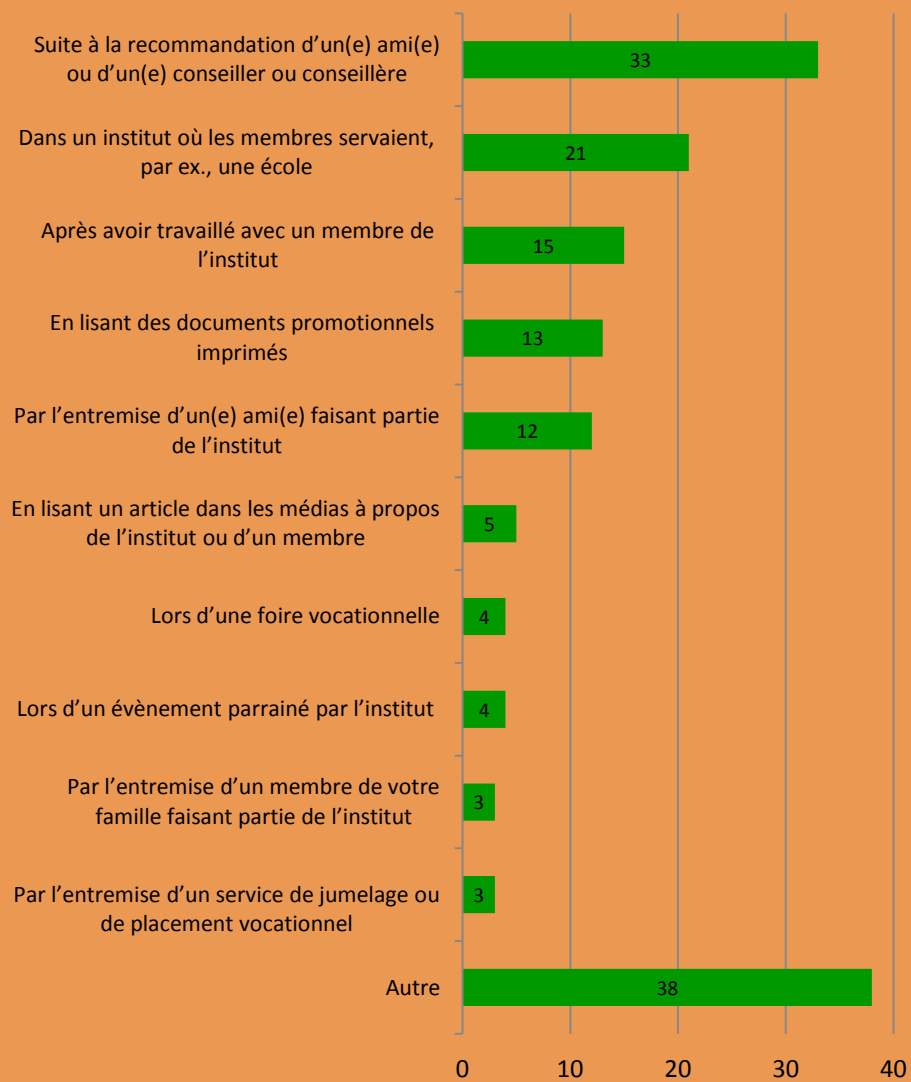
- La poursuite d'une vocation personnelle, la croissance dans le rapport avec Dieu, et le développement spirituel
- La direction offerte par l'institut religieux (p. ex. sous forme de charisme global, de programme de formation, ou de conseils individuels)
- La vie communautaire
- Les pratiques liturgiques et de prière et l'aspect commun de ces pratiques
- Le ministère



\*Parmi les 39 nouveaux membres qui ne sont pas nés au Canada, 74 pourcent sont entrés dans un institut religieux après l'établissement au Canada et 26 sont entrés avant l'établissement au Canada.

**Comment avez-vous pris connaissance pour la première fois de votre institut religieux?**

Pourcentage de tous les nouveaux membres



**Avez-vous participé à l'une des activités suivantes avant d'entrer dans votre institut religieux?**

Pourcentage de tous les nouveaux membres

